

103 ton·meter snelopbouwende loopkraan

Spierings SK 498 – AT4

Algemene gegevens

Eigen gewicht
48 ton

Min. doorrijhoogte
4.00 m

Breedte
2.75 m

Draaicirkel ballast
3.55 m

Afstempelbreedte
6,85 m (5,15 m)

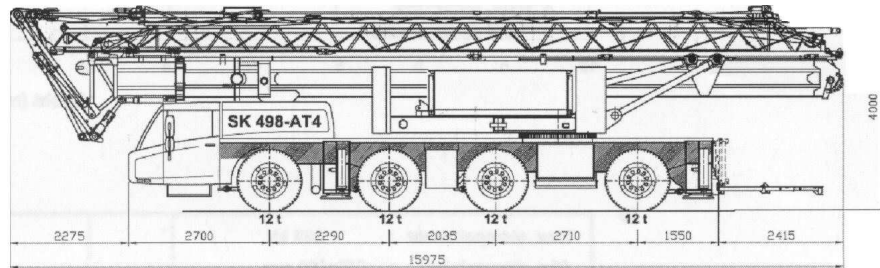
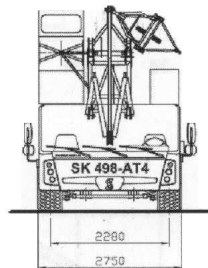
Afstempellengte
6,93 m

Aandrijving
8 x 6

Besturing
6 wielen

Opbouwtijd
15 min.

Verlichting
4 x 1000 watt



Hijstabel afstempeling 6,925 m x 6,85 m (t/m windkracht 7 Bf)

Giek horizontaal		Haakhoogte 25,3 m (hoogte onder de giek 27,3 m)																
	3,5	12,85	15	20	25	30	35	40	44	Vlucht (m)								
8000		7890	6665	5760	5065	4510	4060	3690	3375	3105	2875	2670	2495	2335	2195	2070	1955	Last (kg)
		8000	7225	6180	5390	4770	4275	3865	3525	3235	2985	2770	2580	2410	2265	2130	2010	1900
Giek 30° getopt		Hijshoogte (m)																
	3,5	30,9	33	35,9	38,8	41,7	44,6	46,5	Hijshoogte (m)									
8000		11,34	15	20	25	30	35	38,3	Vlucht (m)									
		8000	6790	6730	4960	4345	3865	3475	3165	2890	2650	2450	2275	2120	1985	1900	Last (kg)	
		7475	6220	5315	4630	4090	3660	3310	3010	2760	2545	2360	2195	2060	1920			

Hijstabel afstempeling 6,925 m x 5,15 m (t/m windkracht 7 Bf)

Giek horizontaal		Haakhoogte 25,3 m (hoogte onder de giek 27,3 m)																	
	3,5	9,27	10	15	20	25	30	35	40	44									
8000		6470	5265	4450	3830	3355	2980	2675	2420	2205	2020	1865	1725	1605	1495	1400	1315	1235	Last (kg)
		7280	5820	4830	4120	3580	3160	2820	2540	2310	2110	1940	1785	1665	1560	1450	1355	1275	1200
Giek 30° getopt		Hijshoogte (m)																	
	3,5	29,1	30,1	33	35,9	38,8	41,7	44,6	46,5	Hijshoogte (m)									
8000		8,24	10	15	20	25	30	35	38,3	Vlucht (m)									
		8000	6285	5000	4145	3525	3060	2695	2400	2180	1980	1785	1640	1510	1400	1300	1255	1200	Last (kg)
		7150	5665	4535	3815	3280	2865	2540	2275	2055	1870	1710	1575	1455	1350	1255	1200		

103 ton·meter snelopbouwende loopkatkraan

Spierings SK 498 - AT4

ATA - 304 X8 2011

